

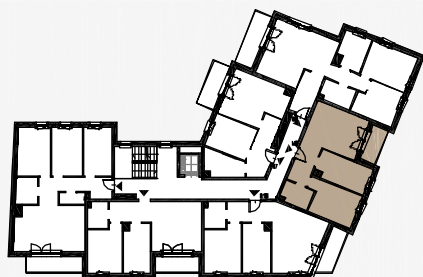
MIESZKANIE: M.15

DRZEWNA³

UL. DRZEWNA 3, ELBLĄG

KONDYGNACJA: II PIĘTRO

KORYTARZ	6,95
KUCHNIA	11,09
POKÓJ DZIENNY	17,81
ŁAZIENKA	4,55
SYPIALNIA	12,59
POWIERZCHNIA UŻYTKOWA	52,99m ²
LOGGIA	4,74m ²

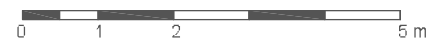
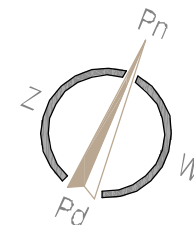
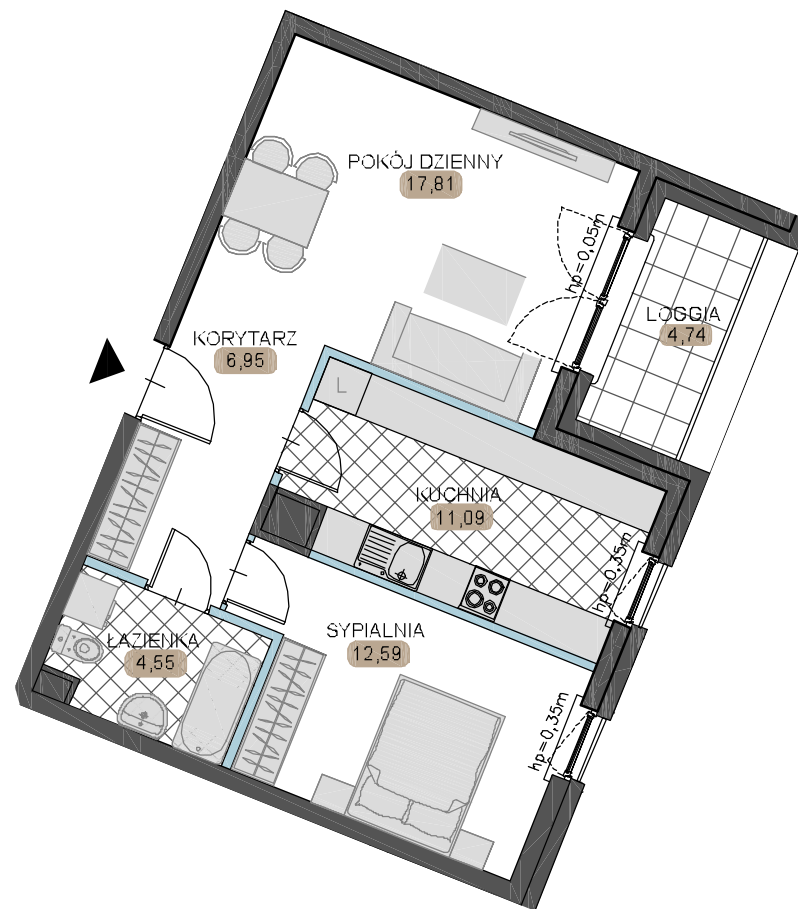


Z.U.B. "MYTYCH"
ul. Żyrardowska 83c, 82-300 Elbląg

tel. 55/611 01 85
e-mail: mytych@mytych.com.pl
www.mytych.com.pl



11.04.2022



■ Ściany konstrukcyjne, kominy - brak możliwości wyburzenia
■ Ściany działowe - możliwość dowolnej aranżacji