

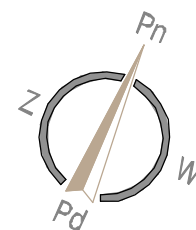
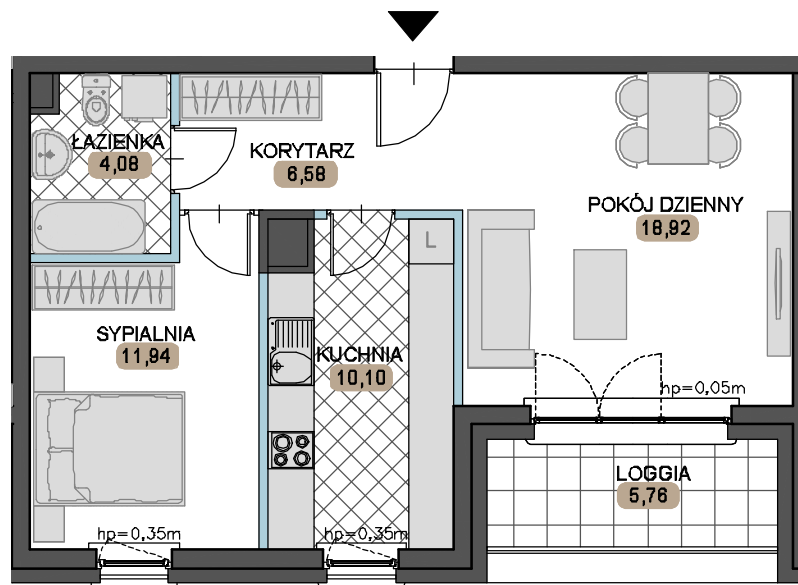
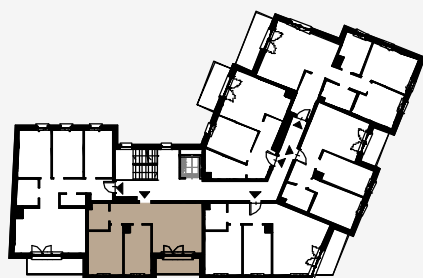
MIESZKANIE: M.11

DRZEWNA³

UL. DRZEWNA 3, ELBLĄG

KONDYGNACJA: I PIĘTRO

KORYTARZ	6,58
KUCHNIA	10,10
POKÓJ DZIENNY	18,92
ŁAZIENKA	4,08
SYPIALNIA	11,94
POWIERZCHNIA UŻYTKOWA	51,62m ²
LOGGIA	5,78m ²



■ Ściany konstrukcyjne, kominy - brak możliwości wyburzenia
■ Ściany działowe - możliwość dowolnej aranżacji

Z.U.B. "MYTYCH"
ul. Żyrardowska 83c, 82-300 Elbląg

tel. 55/611 01 85
e-mail: mytych@mytych.com.pl
www.mytych.com.pl



11.03.2022