

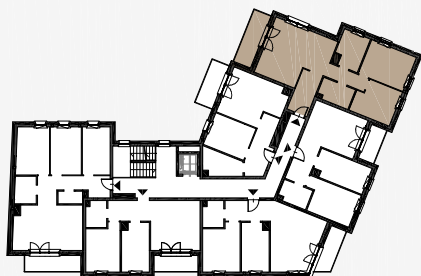
# MIESZKANIE: M.8

# DRZEWNA<sup>3</sup>

UL. DRZEWNA 3, ELBLĄG

KONDYGNACJA: I PIĘTRO

KORYTARZ	13,19
KUCHNIA	7,04
POKÓJ DZIENNY	24,62
SYPIALNIA	11,05
SYPIALNIA	13,43
ŁAZIENKA	5,20
POWIERZCHNIA UŻYTKOWA	74,53m <sup>2</sup>
BALKON	9,11m <sup>2</sup>

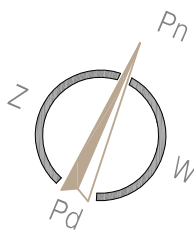
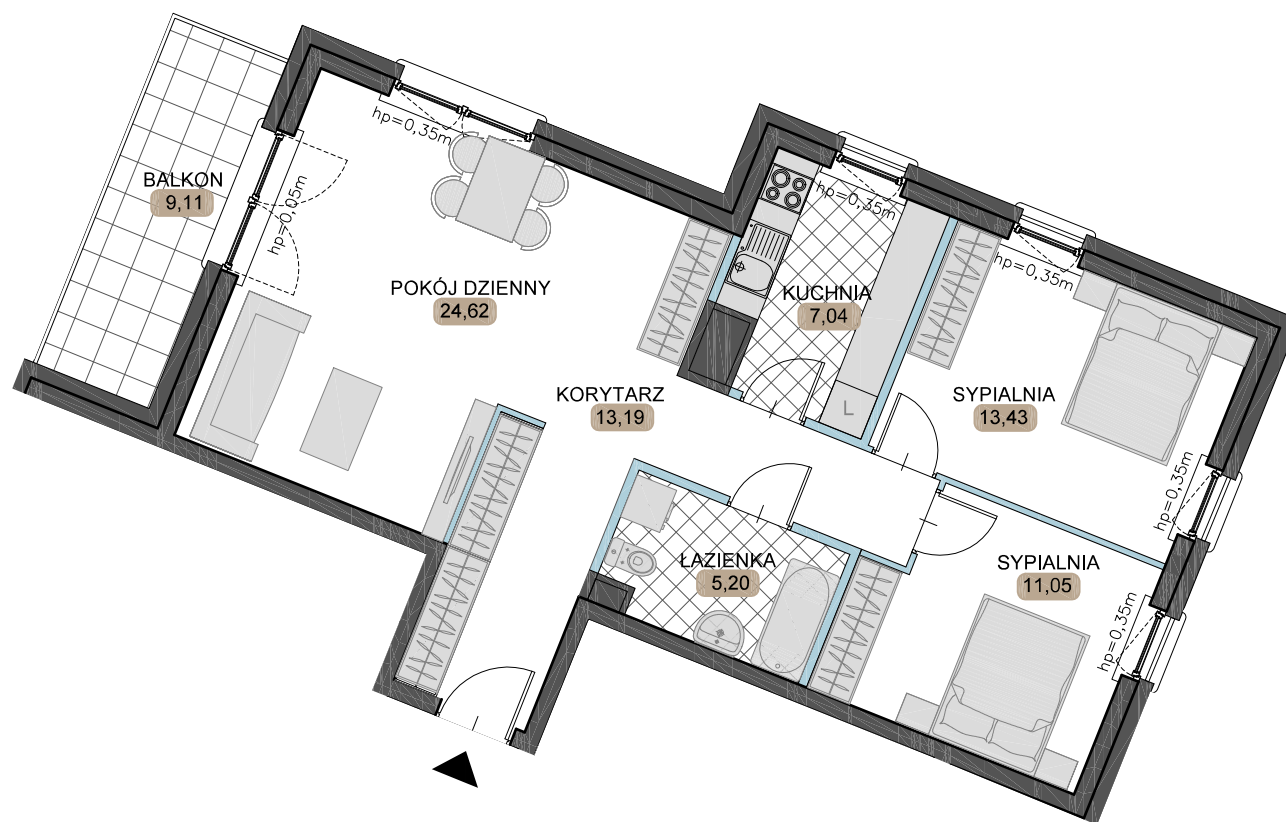


Z.U.B. "MYTYCH"  
ul. Żyrardowska 83c, 82-300 Elbląg

tel. 55/611 01 85  
e-mail: mytych@mytych.com.pl  
www.mytych.com.pl



11.04.2022



■ Ściany konstrukcyjne, kominy - brak możliwości wyburzenia  
■ Ściany działowe - możliwość dowolnej aranżacji