

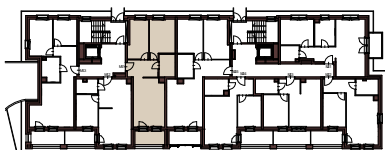
GRUNWALDZKA 65

ELBLĄG

AL. GRUNWALDZKA 65

Piętro 0 Mieszkanie M_1.1

KORYTARZ	7,72
SYPIALNIA	11,60
SYPIALNIA	13,68
ŁAZIENKA	5,28
POKÓJ DZIENNY Z ANEKSEM	22,48
POWIERZCHNIA UŻYTKOWA	60,76m ²
LOGGIA	6,50



Z.U.B. "MYTYCH"
ul. Żyrardowska 83c, 82-300
Elbląg

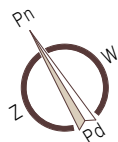
tel. 55/611 01 85
e-mail: mytych@mytych.com.pl
www.mytych.com.pl



 **MYTYCH**

06.07.2023

Klatka nr 1

Piętro 0 M_1.1



-  Ściany konstrukcyjne, kominy - brak możliwości wyburzenia
-  Ściany działowe - możliwość dowolnej aranżacji

