

# GRUNWALDZKA 65

ELBLĄG

AL. GRUNWALDZKA 65

Piętro 1

Mieszkanie M\_2.8

KORYTARZ	4,56
POKÓJ DZIENNY Z ANEKSEM	19,67
SYPIALNIA	11,87
ŁAZIENKA	4,71
POWIERZCHNIA UŻYTKOWA	40,81m <sup>2</sup>
LOGGIA	8,36

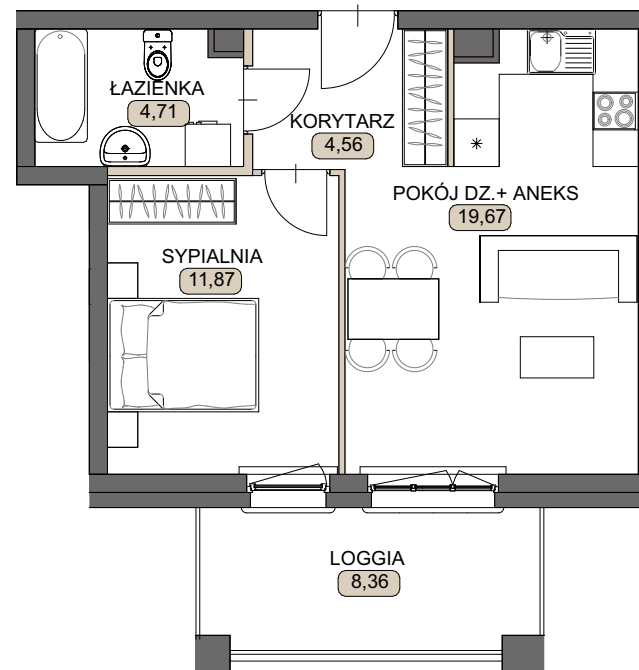
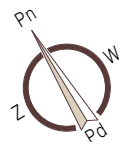


Klatka nr

2

Piętro 1

M\_2.8



- Ściany konstrukcyjne, kominy - brak możliwości wyburzenia
- Ściany działowe - możliwość dowolnej aranżacji

Z.U.B. "MYTYCH"  
ul. Żyrardowska 83c, 82-300  
Elbląg

tel. 55/611 01 85  
e-mail: mytych@mytych.com.pl  
www.mytych.com.pl

 **MYTYCH**

6.07.2023