

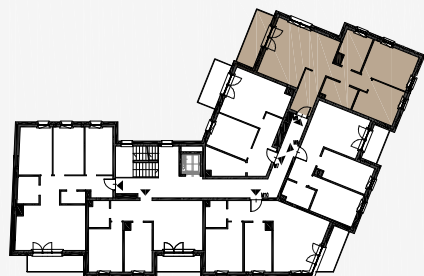
MIESZKANIE: M.14

DRZEWNA³

UL. DRZEWNA 3, ELBLĄG

KONDYGNACJA: II PIĘTRO

| | |
|-----------------------|---------------------|
| KORYTARZ | 13,19 |
| KUCHNIA | 7,04 |
| POKÓJ DZIENNY | 24,62 |
| SYPIALNIA | 11,05 |
| SYPIALNIA | 13,43 |
| ŁAZIENKA | 5,20 |
| POWIERZCHNIA UŻYTKOWA | 74,53m ² |
| BALKON | 9,11m ² |

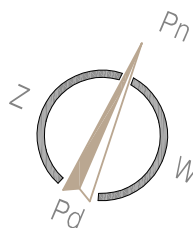
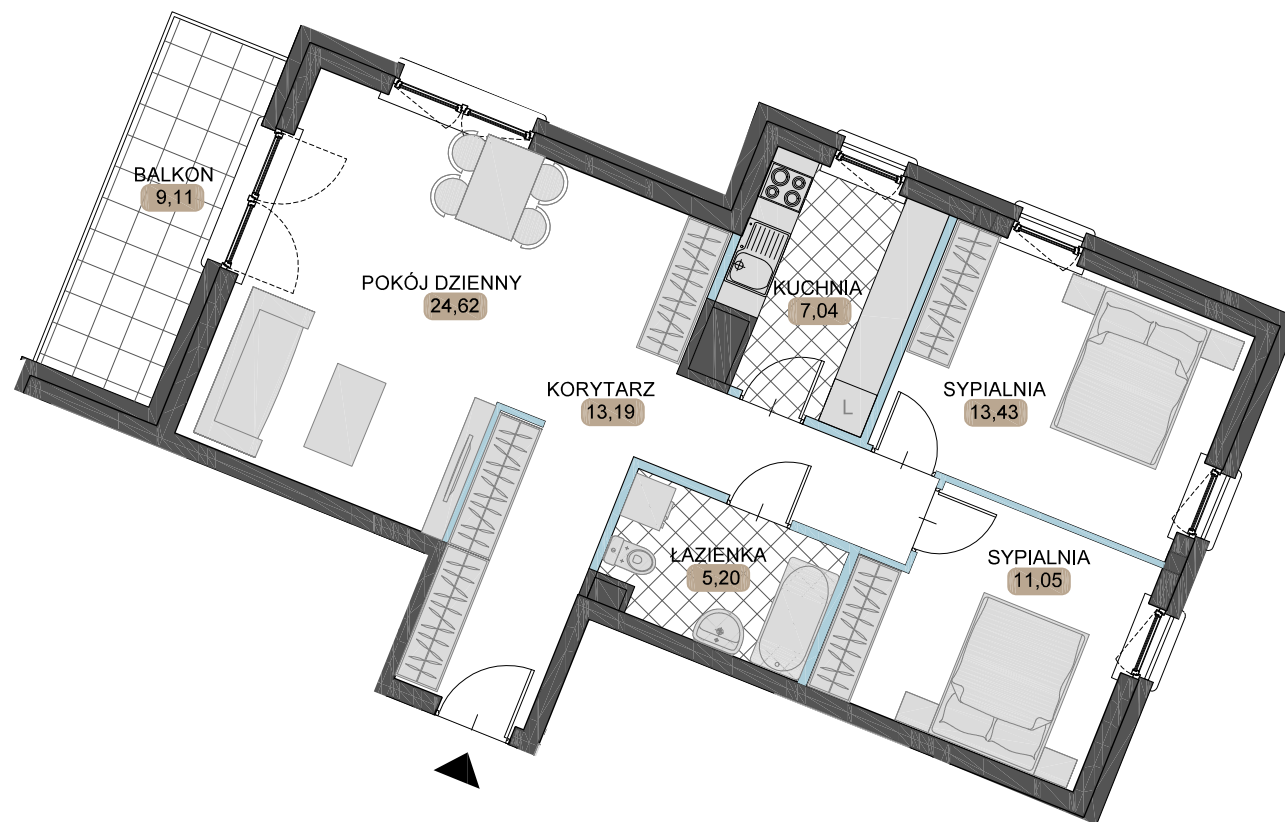


Z.U.B. "MYTYCH"
ul. Żyrardowska 83c, 82-300 Elbląg

tel. 55/611 01 85
e-mail: mytych@mytych.com.pl
www.mytych.com.pl



11.04.2022



■ Ściany konstrukcyjne, kominy - brak możliwości wyburzenia
■ Ściany działowe - możliwość dowolnej aranżacji