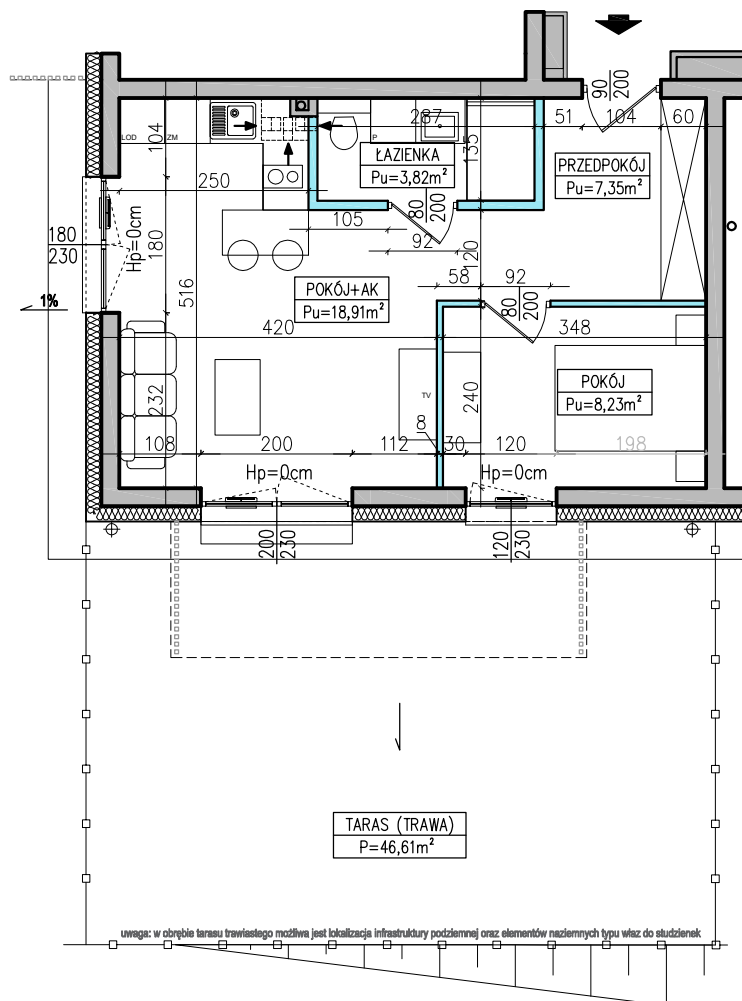
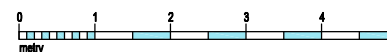


KRYNICA MORSKA UL. GDAŃSKA BUDYNEK NR 1



uwaga: w otoczeniu tarasu trawianego możliwa jest lokalizacja infrastruktury podziemnej oraz elementów naziemnych typu wieszak do studzienek

PRZEDPOKÓJ	7,35m ²
ŁAZIENKA	3,82m ²
POKÓJ	8,23m ²
POKÓJ Z ANEKSEM	18,91m ²
TARAS (trawa)	46,61m ²



— ściany działowe - możliwość zmian w układzie
 — elementy stałe m.in. ściany konstrukcyjne i kominy

NUMER LOKALU:

03

POMIĘRZCHNIA UŻYTKOWA:

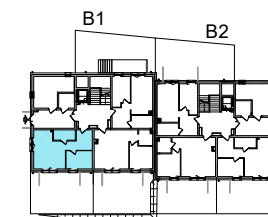
Pu=38,31m²

STRUKTURA LOKALU:

2P + AK

PIĘTRO:

PARTER



Karta informacyjna pokazuje przykładową aranżację lokalu. Urządzenie nie stanowi wyposażenia lokalu. Wymiary podane są w stanie surowym, bez obładzin (podane zgodnie z proj. budowlanym). Mogą występować niewielkie różnice wymiarów powstałe w trakcie realizacji prac budowlanych. Ostateczna powierzchnia lokalu może różnić się od wymiarów podanych w projekcie (±1-2%). Powierzchnia lokalu określona jest na podstawie Rozporządzenia Ministra Rozwoju z dnia 12 września 2020 r. w sprawie szczegółowego zakresu i formy projektu budowlanego, oraz uwzględnienia treści poleceń norm PN-ISO 9836:2015-12. Powierzchnie użytkowe uwzględniają wykończenie ścian tynkami (grubość 1cm).

