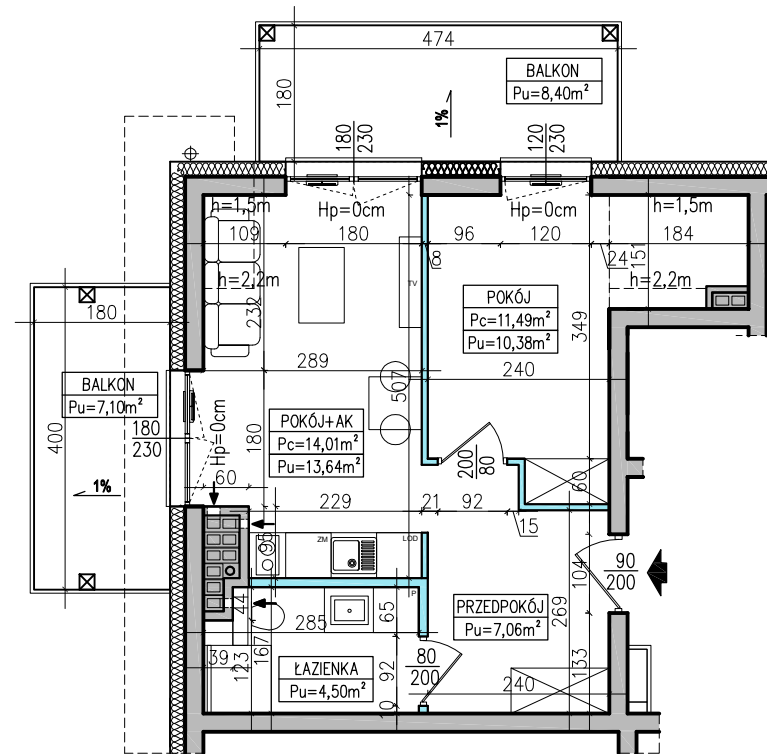
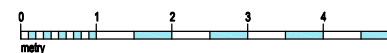


KRYNICA MORSKA UL. GDAŃSKA BUDYNEK NR 1

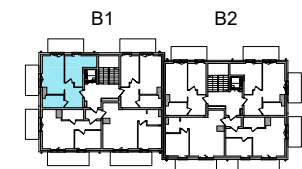


PRZEDPOKÓJ	7,06m ²
ŁAZIENKA	4,50m ²
POKÓJ	10,38m ²
POKÓJ Z ANEKSEM	13,64m ²
BALKON	8,40m ²
BALKON	7,10m ²



ściany działowe - możliwość zmian w układzie
 elementy stałe m.in. ściany konstrukcyjne i kominy

NUMER LOKALU: **10**
 POMIERNICZNA UŻYTKOWA: **Pu=35,58m²**
 STRUKTURA LOKALU: **2P + AK**
 PIĘTRO: **PODDASZE**



Karta informacyjna pokazuje przykładową aranżację lokalu. Umieślozenie nie stanowi wyposażenia lokalu. Wymiar podane są w stanie surowym, bez obładzin (podane zgodnie z proj. budowlanym). Mogą występować różnice w wymiarach powstałe w trakcie realizacji prac budowlanych. Ostateczna powierzchnia lokalu może różnić się od danych po realizacji obiektu (+/-2%). Powierzchnia lokalu określona jest na podstawie Rozporządzenia Ministra Rozwoju z dnia 1 września 2020 r. w sprawie szczegółowego zakresu i formy projektu budowlanego, oraz uwzględnienia treści poletej norm PN-ISO 9836:2015-12. Powierzchnie użytkowe uwzględniają wykończenie ścian tynkami (grubość 1cm).

