

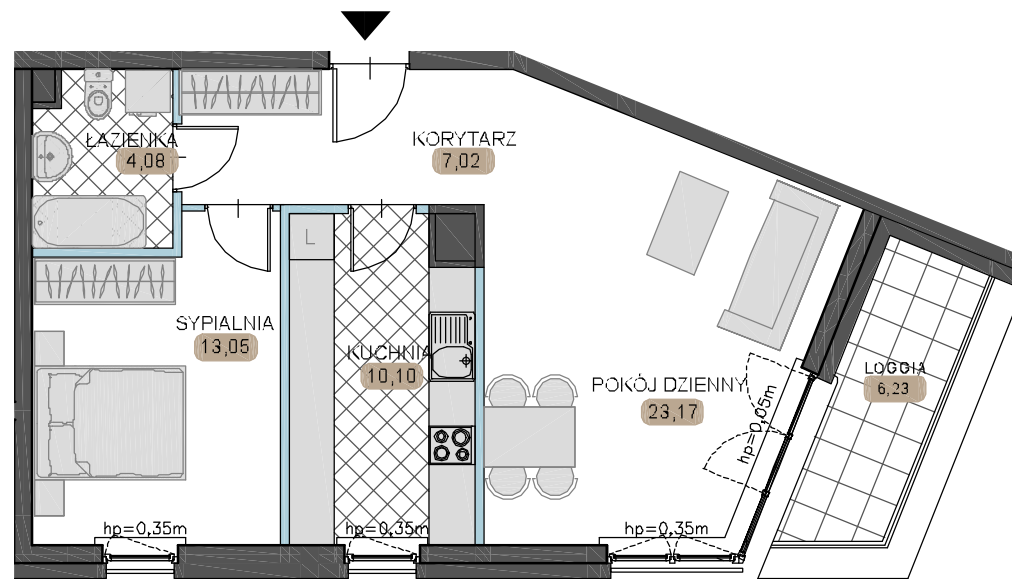
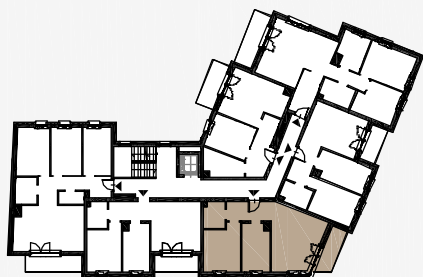
MIESZKANIE: M.10

DRZEWNA³

UL. DRZEWNA 3, ELBLĄG

KONDYGNACJA: I PIĘTRO

KORYTARZ	7,02
KUCHNIA	10,10
POKÓJ DZIENNY	23,17
ŁAZIENKA	4,08
SYPIALNIA	13,05
POWIERZCHNIA UŻYTKOWA	57,42m ²
LOGGIA	6,23m ²

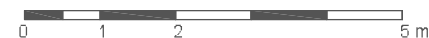


Z.U.B. "MYTYCH"
ul. Żyrardowska 83c, 82-300 Elbląg

tel. 55/611 01 85
e-mail: mytych@mytych.com.pl
www.mytych.com.pl



11.04.2022



■ Ściany konstrukcyjne, kominy - brak możliwości wyburzenia
■ Ściany działowe - możliwość dowolnej aranżacji

