

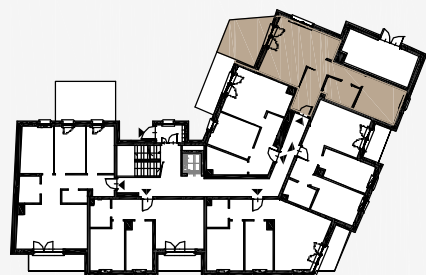
MIESZKANIE: M.2

DRZEWNA³

UL. DRZEWNĄ 3, ELBLĄG

KONDYGNACJA: PARTER

KORYTARZ	12,34
POKÓJ DZIENNY Z ANEKSEM	24,60
SYPIALNIA	11,98
ŁAZIENKA	5,20
PÓWIERZCHNIA UŻYTKOWA	54,12m ²
OGRÓDEK	14,28m ²

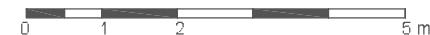
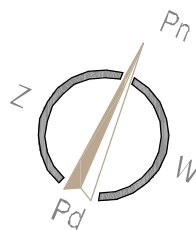
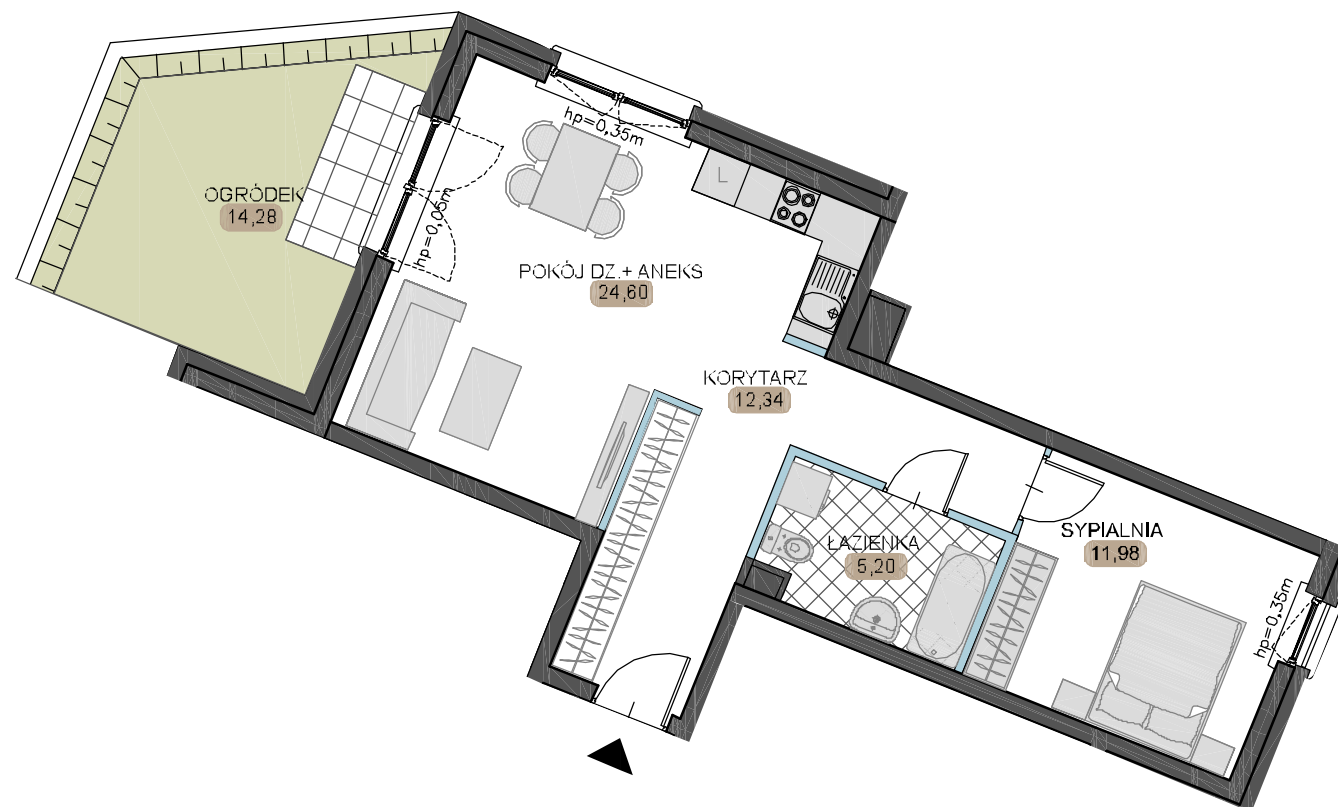


Z.U.B. "MYTYCH"
ul. Żyrardowska 83c, 82-300 Elbląg

tel. 55/611 01 85
e-mail: mytych@mytych.com.pl
www.mytych.com.pl



11.04.2022



■ Ściany konstrukcyjne, kominy - brak możliwości wyburzenia
■ Ściany działowe - możliwość dowolnej aranżacji