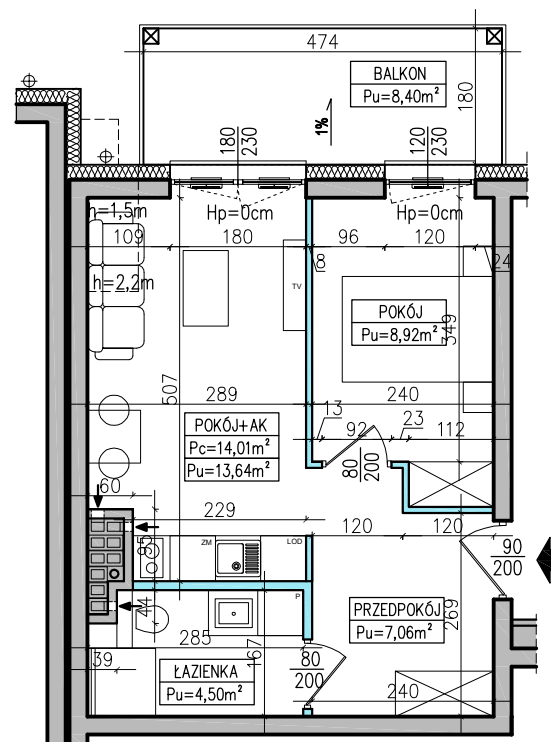
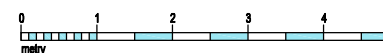
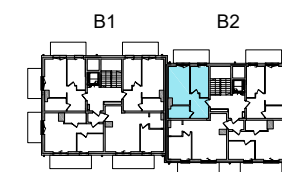


KRYNICA MORSKA UL. GDAŃSKA BUDYNEK NR 2



NUMER LOKALU: **10**
 POWIERZCHNIA UŻYTKOWA: **Pu=34,12m²**
 STRUKTURA LOKALU: **2P + AK**
 PIĘTRO: **PODDASZE**

PRZEDPOKÓJ	7,06m ²
ŁAZIENKA	4,50m ²
POKÓJ	8,92m ²
POKÓJ Z ANEKSEM	13,64m ²
BALKON	8,40m ²



— ściany działowe - możliwość zmian w układzie
 — elementy stałe m.in. ściany konstrukcyjne i kominy

Karta informacyjna pokazuje przykładową aranżację lokalu. Umieszczenie nie stanowi wyposażenia lokalu. Wyniki podane są w stanie surowym, bez obładzin (podane zgodnie z proj. budowlanym). Mogą występować niewielkie różnice wymiarów powstałe w trakcie realizacji prac budowlanych. Ostateczna powierzchnia lokalu może różnić się od danych po realizacji obiektu (+/-2%). Powierzchnia lokalu określona jest na podstawie Rozporządzenia Ministra Rozwoju z dnia 1 września 2020 r. w sprawie szczegółowego zakresu i formy projektu budowlanego, oraz uwzględnienia treści poleceń norm PN-ISO 9836:2015-12. Powierzchnie użytkowe uwzględniają wykończenie ścian tynkami (grubość 1cm).