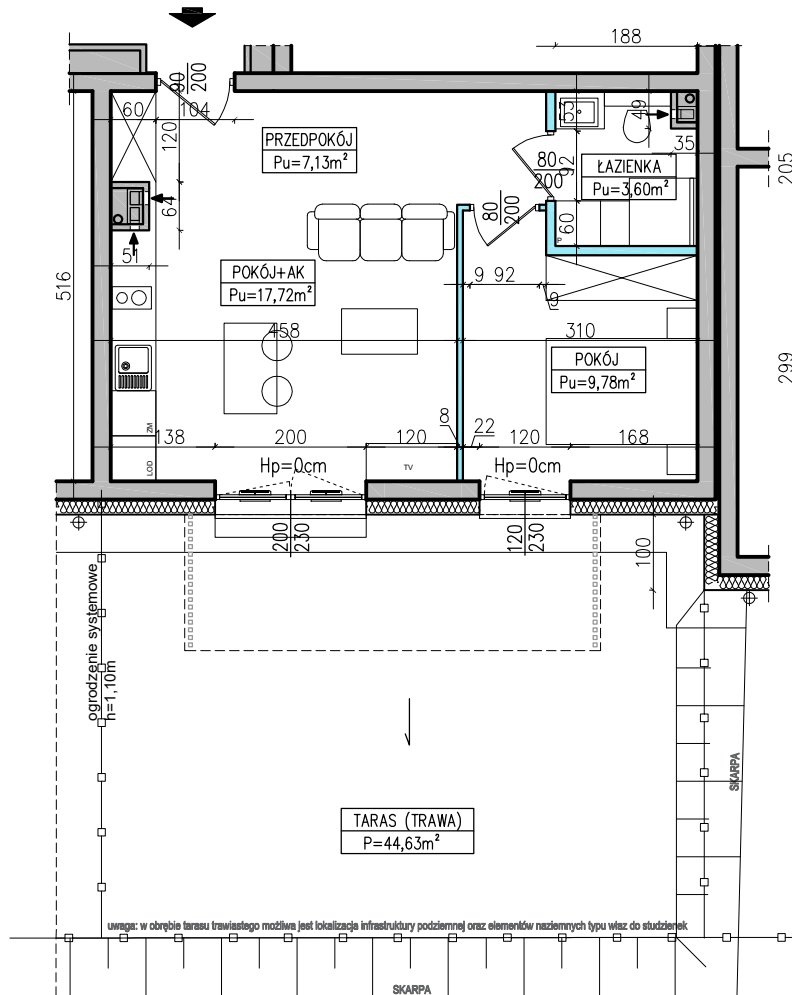
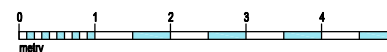


# KRYNICA MORSKA UL. GDAŃSKA BUDYNEK NR 1



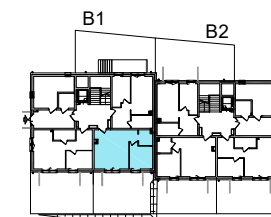
uwaga: w obrębie tarasu trawiastego możliwa jest lokalizacja infrastruktury podziemnej oraz elementów naziemnych typu wieszak do studzierek.

PRZEDPOKÓJ	7,13m <sup>2</sup>
ŁAZIENKA	3,60m <sup>2</sup>
POKÓJ	9,78m <sup>2</sup>
POKÓJ Z ANEKSEM	17,72m <sup>2</sup>
TARAS (trawa)	44,63m <sup>2</sup>



— ściany działowe - możliwość zmian w układzie  
 — elementy stałe m.in. ściany konstrukcyjne i kominy

NUMER LOKALU: **02**  
 POWIERZCHNIA UŻYTKOWA: **Pu=38,23m<sup>2</sup>**  
 STRUKTURA LOKALU: **2P + AK**  
 PIĘTRO: **PARTER**



Karta informacyjna pokazuje przykładową aranżację lokalu. Umieblowanie nie stanowi wyposażenia lokalu. Wymiary podane są w stanie surowym, bez obładzin (podane zgodnie z proj. budowlanym). Mogą występować niewielkie różnice wymiarów powstałe w trakcie realizacji prac budowlanych. Ostateczna powierzchnia lokalu może różnić się od wartości podanej w projekcie (±1-2%). Powierzchnia lokalu określona jest na podstawie Rozporządzenia Ministra Rozwoju z dnia 12 września 2020 r. w sprawie szczegółowego zakresu i formy projektu budowlanego, oraz uwzględnienia treści poletej normy PN-ISO 9836:2015-12. Powierzchnie użytkowe uwzględniają wykończenie ścian tynkami (grubość 1cm).

