

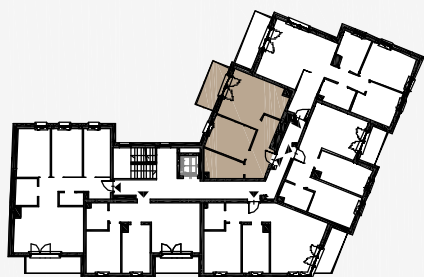
MIESZKANIE: M.13

# DRZEWNA<sup>3</sup>

UL. DRZEWNA 3, ELBLĄG

KONDYGNACJA: II PIĘTRO

KORYTARZ	9,70
POKÓJ DZIENNY Z ANEKSEM	20,00
SYPIALNIA	11,26
ŁAZIENKA	6,63
POWIERZCHNIA UŻYTKOWA	47,59m <sup>2</sup>
BALKON	6,47m <sup>2</sup>

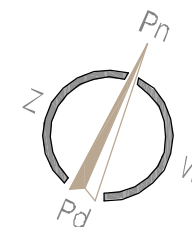
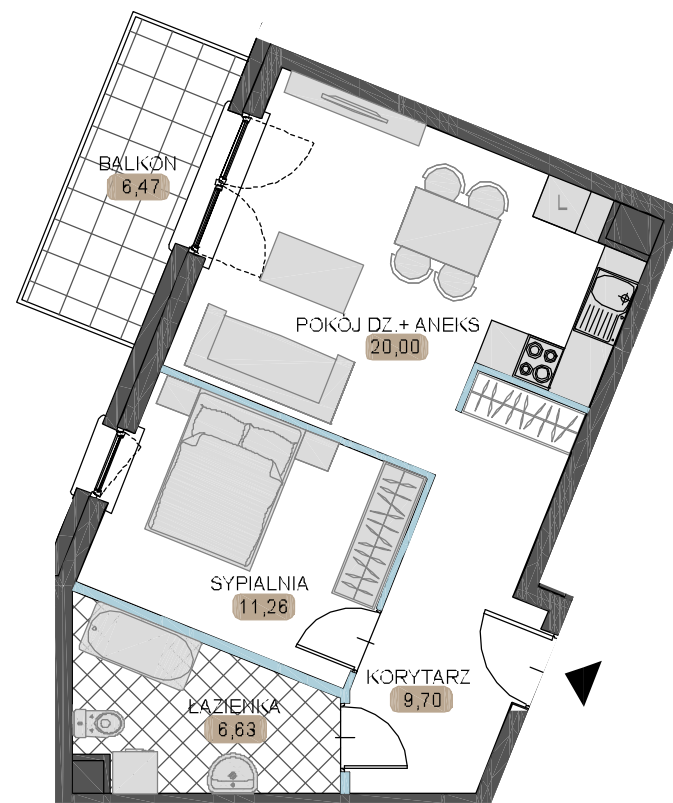


Z.U.B. "MYTYCH"  
ul. Żyrardowska 83c, 82-300 Elbląg

tel. 55/611 01 85  
e-mail: mytych@mytych.com.pl  
www.mytych.com.pl



11.04.2022



■ Ściany konstrukcyjne, kominy - brak możliwości wyburzenia  
■ Ściany działowe - możliwość dowolnej aranżacji