

GRUNWALDZKA 65

ELBLĄG

AL. GRUNWALDZKA 65

Piętro 1

Mieszkanie M_2.6

KORYTARZ	7,13
ŁAZIENKA	4,19
SYPIALNIA	12,87
KUCHNIA	7,59
POKÓJ DZIENNY	24,85
POWIERZCHNIA UŻYTKOWA	56,63m ²
BALKON	4,80



Z.U.B. "MYTYCH"
ul. Żyrardowska 83c, 82-300
Elbląg

tel. 55/611 01 85
e-mail: mytych@mytych.com.pl
www.mytych.com.pl

 **MYTYCH**

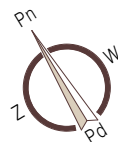
6.07.2023

Klatka nr

2

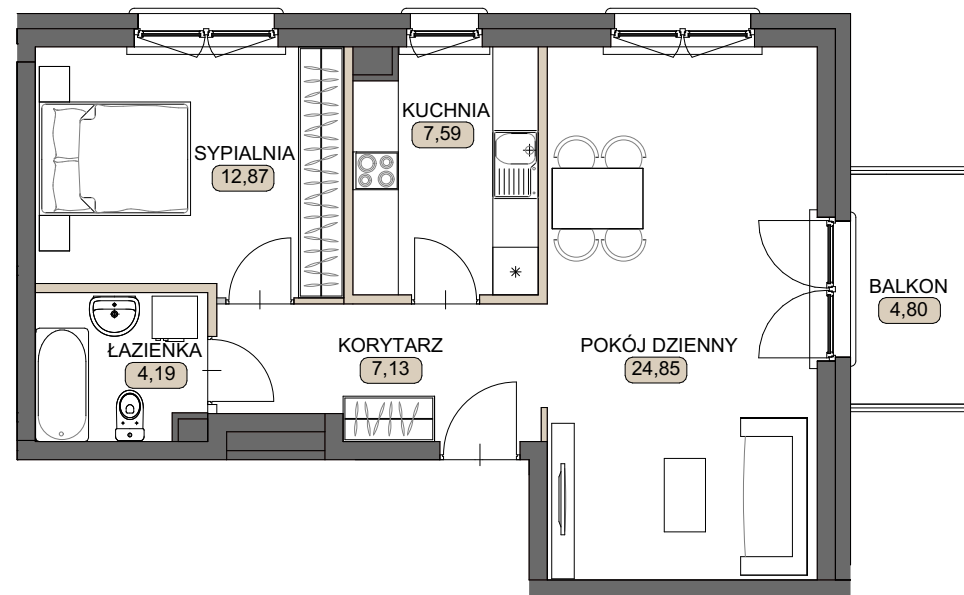
Piętro 1



M_2.6



MIESZKANIE 2PK

M 2.6 56,63m²



-  Ściany konstrukcyjne, kominy - brak możliwości wyburzenia
-  Ściany działowe - możliwość dowolnej aranżacji