

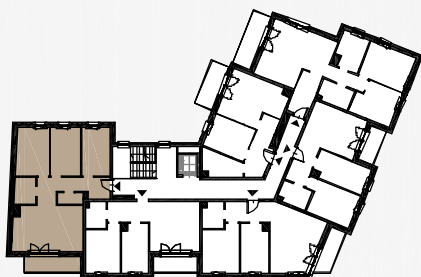
MIESZKANIE: M.12

DRZEWNA³

UL. DRZEWNA 3, ELBLĄG

KONDYGNACJA: I PIĘTRO

KORYTARZ	11,25
POKÓJ DZIENNY Z ANEKSEM	23,84
WC	2,29
ŁAZIENKA	4,43
SYPIALNIA	12,15
SYPIALNIA	11,37
SYPIALNIA	10,19
PÓWIERZCHNIA UŻYTKOWA	75,52m ²
LOGGIA	7,41m ²

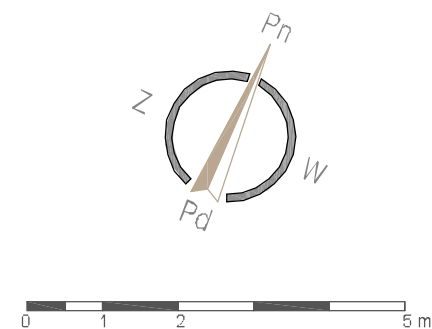
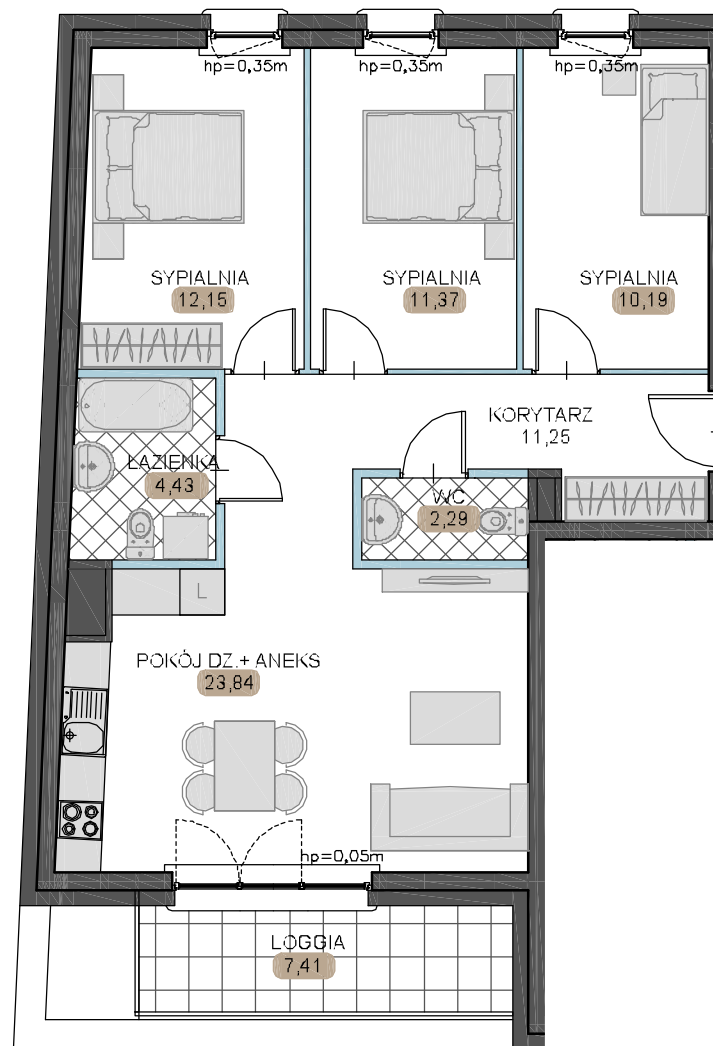


Z.U.B. "MYTYCH"
ul. Żyrardowska 83c, 82-300 Elbląg

tel. 55/611 01 85
e-mail: mytych@mytych.com.pl
www.mytych.com.pl



11.04.2022



- Ściany konstrukcyjne, kominy
Brak możliwości wyburzenia
- Ściany działowe
Możliwość dowolnej aranżacji