

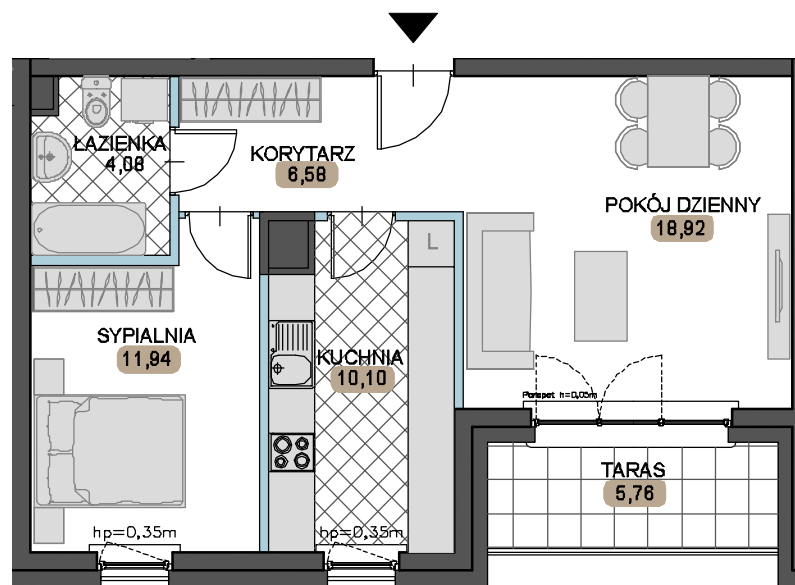
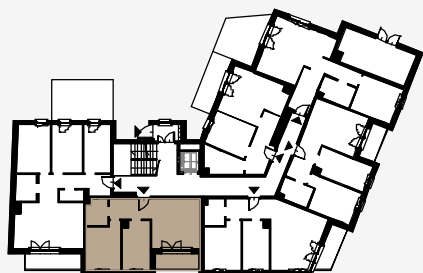
# MIESZKANIE: M.5

# DRZEWNA<sup>3</sup>

UL. DRZEWNA 3, ELBLĄG

KONDYGNACJA: PARTER

KORYTARZ	6,58
KUCHNIA	10,10
POKÓJ DZIENNY	18,92
ŁAZIENKA	4,08
SYPIALNIA	11,94
POWIERZCHNIA UŻYTKOWA	51,62m <sup>2</sup>
TARAS	5,76m <sup>2</sup>

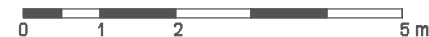
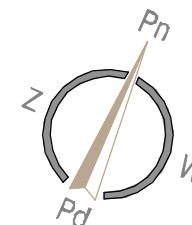


Z.U.B. "MYTYCH"  
ul. Żyrardowska 83c, 82-300 Elbląg

tel. 55/611 01 85  
e-mail: mytych@mytych.com.pl  
www.mytych.com.pl



11.03.2022



- Ściany konstrukcyjne, kominy - brak możliwości wyburzenia
- Ściany działowe - możliwość dowolnej aranżacji