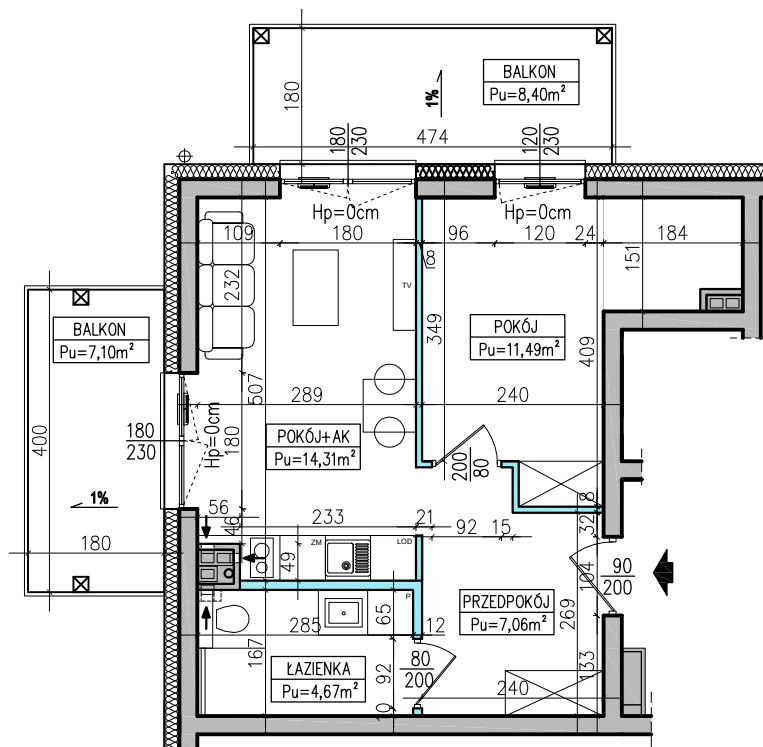
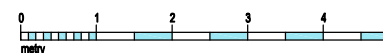


KRYNICA MORSKA UL. GDAŃSKA BUDYNEK NR 1



| | |
|-----------------|---------------------|
| PRZEDPOKÓJ | 7,06m ² |
| ŁAZIENKA | 4,67m ² |
| POKÓJ | 11,49m ² |
| POKÓJ Z ANEKSEM | 14,31m ² |
| BALKON | 8,40m ² |
| BALKON | 7,10m ² |



ściany działowe - możliwość zmian w układzie
 elementy stałe m.in. ściany konstrukcyjne i kominy

NUMER LOKALU: **07**
 POWIERZCHNIA UŻYTKOWA: **Pu=37,53m²**
 STRUKTURA LOKALU: **2P + AK**
 PIĘTRO: **1.PIĘTRO**

Karta informacyjna pokazuje przykładową aranżację lokalu. Umieszczenie nie stanowi wyposażenia lokalu. Wymiary podane są w stanie surowym, bez obładzin (podane zgodnie z proj. budowlanym). Mogą występować niewielkie różnice wymiarów powstałe w trakcie realizacji prac budowlanych. Ostateczna powierzchnia lokalu może nieznacznie ulec zmianie po realizacji obiektu (+/-2%). Powierzchnia lokalu określona jest na podstawie Rozporządzenia Ministra Rozwoju z dnia września 2020 r. w sprawie szczegółowego zakresu i formy projektu budowlanego, oraz uwzględnienia treści poleceń norm PN-ISO 9836:2015-12. Powierzchnie użytkowe uwzględniają wykończenie ścian tynkami (grubość 1cm).

