

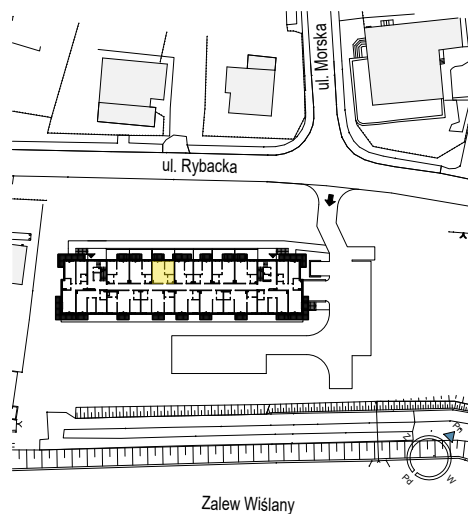
apartamenty
RYBACKA 58A



KĄTY RYBACKIE
UL. RYBACKA 58A

Piętro: **1** Apartament: **M30**

MIESZKANIE M14 – LOKAL NR 30	
1-14M/01 PRZEDPOKÓJ	2.60
1-14M/02 POK. DZIENNY+ANEKS K.	17.38
1-14M/03 POKÓJ	8.57
1-14M/04 ŁAZIENKA	3.54
RAZEM MIESZKANIE M14	32.09

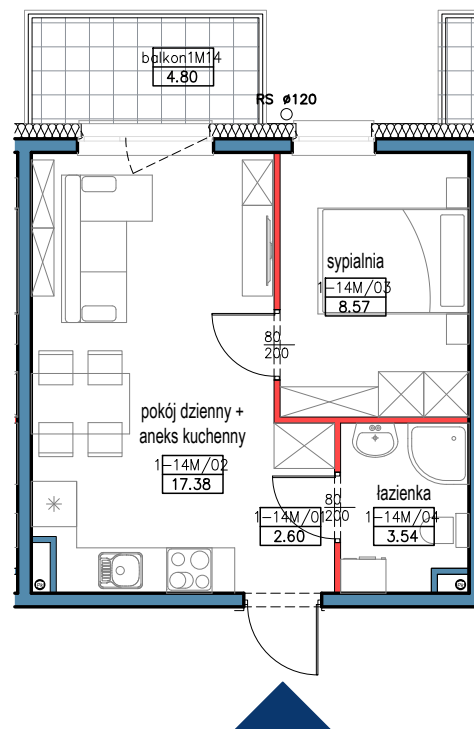
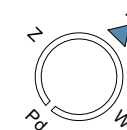


Zalew Wiślany

Z.U.B. "MYTYCH" SP. Z O.O.
ul. Żyrardowska 83c, 82-300 Elbląg


tel. 55 611 01 85
e-mail: mytych@mytych.com.pl
www.mytych.com.pl

 **MYTYCH**



1. POWIERZCHNIA UŻYTKOWA APARTAMENTU OKREŚLONA JEST NA PODSTAWIE ROZPORZĄDZENIA MINISTRA TRANSPORTU, BUDOWNICTWA I GOSPODARKI MORSKIEJ Z DNIA 25.04.2012 R. W SPRAWIE SZCZEGÓŁOWEGO ZAKRESU I FORMY PROJEKTU BUDOWLANEGO (DZ. U. Z 2012 R. POZ. 462 ZE ZM.), ZGODNIE Z POLSKĄ NORMĄ PN-ISO 9836.
2. WYMIARY POMIESZCZEŃ, APARTAMENTYZACJE PRZYBORÓW SANITARNYCH ITP. PODANO ZGODNIE Z PROJEKTEM BUDOWLANYM. MOGĄ WYSTĄPIĆ NIEWIELKIE RÓŻNICE WYMIARÓW I USYTUOWANIA ELEMENTÓW POWSTAŁE W TRAKCIE REALIZACJI PRAC BUDOWLANYCH.
3. ZE WZGLĘDU NA TRWAJĄCE PRACE PROJEKTOWE, POWIERZCHNIE MOGĄ ULEĆ ZMIANIE.
4. POMIARY POD PROJEKT ARANŻACJI, ZAKUP MEBLI, URZĄDZEŃ I WYPOSAŻENIA NALEŻY WYKONAĆ Z NATURY PO ZAKOŃCZENIU REALIZACJI.
5. WYPOSAŻENIE POMIESZCZEŃ PRZEDSTAWIONO W CELU PREZENTACJI PROPOZYCJI ARANŻACJI I NIE JEST ONO OBJĘTE OFERTĄ SPRZEDAŻY APARTAMENTU MIESZKALNEGO.
6. WYJŚCIE NA TARAS/ LOGGIĘ - MOŻLIWA RÓŻNICA POZIOMÓW.
7. NINIEJSZY PROJEKT NIE STANOWI OFERTY W ROZUMIENIU PRZEPISÓW KODEKSU CYWILNEGO.
8. PROJEKT CHRONIONY PRAWEM AUTORSKIM ORAZ NIEPRZEZNACZONY DO CELÓW WYKONAWCZYCH.



 ŚCIANY KONSTRUKCYJNE, KOMINY -
BRAK MOŻLIWOŚCI WYBURZENIA

 ŚCIANY DZIAŁOWE - MOŻLIWOŚĆ
INNEJ ARANŻACJI