

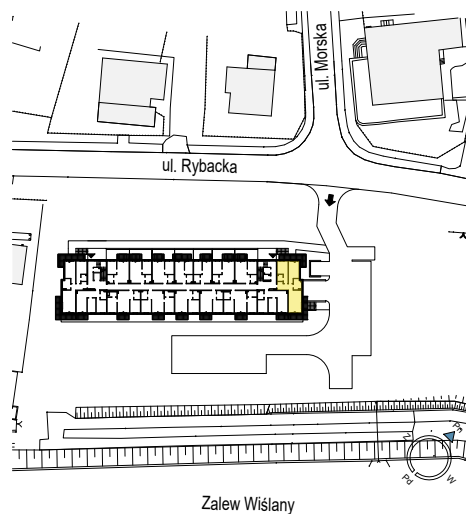
apartamenty  
**RYBACKA 58A**



**KĄTY RYBACKIE**  
UL. RYBACKA 58A

Piętro: **2** Apartament: **M41**

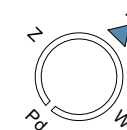
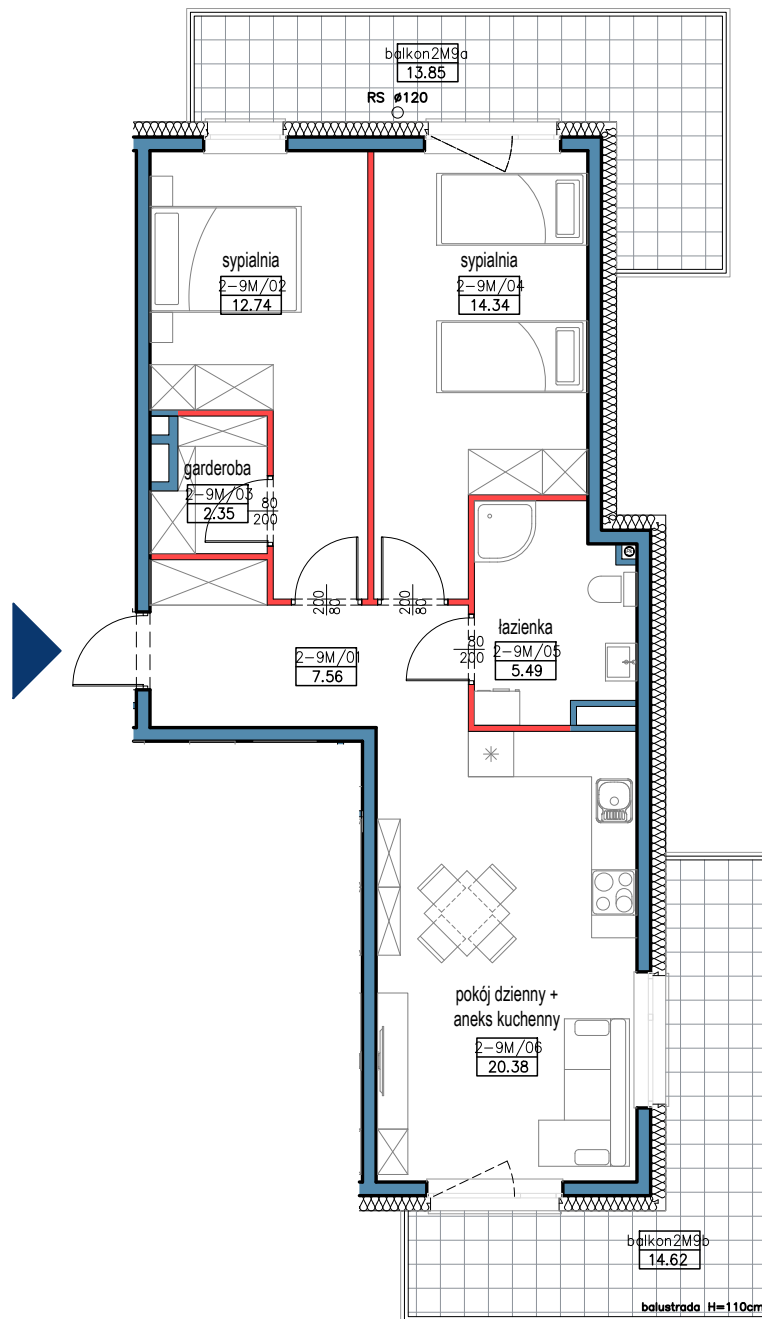
MIESZKANIE M9 – LOKAL NR 41	
2-9M/01 PRZEDPOKÓJ	7.56
2-9M/02 POKÓJ	12.74
2-9M/03 GARDEROBA	2.35
2-9M/04 POKÓJ	14.34
2-9M/05 ŁAZIENKA	5.49
2-9M/06 POK. DZIENNY+ANEKS K.	20.38
<b>RAZEM MIESZKANIE M9</b>	<b>62.86</b>




**Z.U.B. "MYTYCH" SP. Z O.O.**  
ul. Żyrardowska 83c, 82-300 Elbląg

tel. 55 611 01 85  
e-mail: [mytych@mytych.com.pl](mailto:mytych@mytych.com.pl)  
[www.mytych.com.pl](http://www.mytych.com.pl)

 **MYTYCH**



 ŚCIANY KONSTRUKCYJNE, KOMINY -  
BRAK MOŻLIWOŚCI WYBURZENIA

 ŚCIANY DZIAŁOWE - MOŻLIWOŚĆ  
INNEJ ARANŻACJI

- POWIERZCHNIA UŻYTKOWA APARTAMENTU OKREŚLONA JEST NA PODSTAWIE ROZPORZĄDZENIA MINISTRA TRANSPORTU, BUDOWNICTWA I GOSPODARKI MORSKIEJ Z DNIA 25.04.2012 R. W SPRAWIE SZCZEGÓŁOWEGO ZAKRESU I FORMY PROJEKTU BUDOWLANEGO (DZ. U. Z 2012 R. POZ. 462 ZE ZM.), ZGODNIE Z POLSKĄ NORMĄ PN-ISO 9836.
- WYMIARY POMIESZCZEŃ, APARTAMENTYZACJE PRZYBÓRÓW SANITARNYCH ITP. PODANO ZGODNIE Z PROJEKTEM BUDOWLANYM. MOGĄ WYSTĄPIĆ NIEWIELKIE RÓŻNICE WYMIARÓW I USYTUOWANIA ELEMENTÓW POWSTAŁE W TRAKCIE REALIZACJI PRAC BUDOWLANYCH.
- ZE WZGLĘDU NA TRWAJĄCE PRACE PROJEKTOWE, POWIERZCHNIE MOGĄ ULEĆ ZMIANIE.
- POMIARY POD PROJEKT ARANŻACJI, ZAKUP MEBLI, URZĄDZEŃ I WYPOSAŻENIA NALEŻY WYKONAĆ Z NATURY PO ZAKOŃCZENIU REALIZACJI.
- WYPOSAŻENIE POMIESZCZEŃ PRZEDSTAWIONO W CELU PREZENTACJI PROPOZYCJI ARANŻACJI I NIE JEST ONO OBJĘTE OFERTĄ SPRZEDAŻY APARTAMENTU MIESZKALNEGO.
- WYJŚCIE NA TARAS/ LOGGIĘ - MOŻLIWA RÓŻNICA POZIOMÓW.
- NINIEJSZY PROJEKT NIE STANOWI OFERTY W ROZUMIENIU PRZEPISÓW KODEKSU CYWILNEGO.
- PROJEKT CHRONIONY PRAWEM AUTORSKIM ORAZ NIEPRZEZNACZONY DO CELÓW WYKONAWCZYCH.