

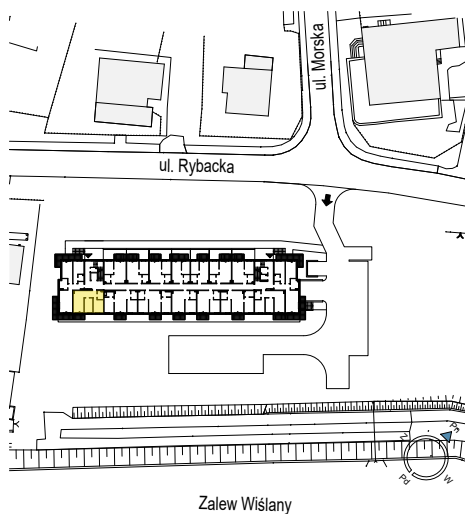
apartamenty
RYBACKA 58A



KĄTY RYBACKIE
UL. RYBACKA 58A

Piętro: **1** Apartament: **M18**

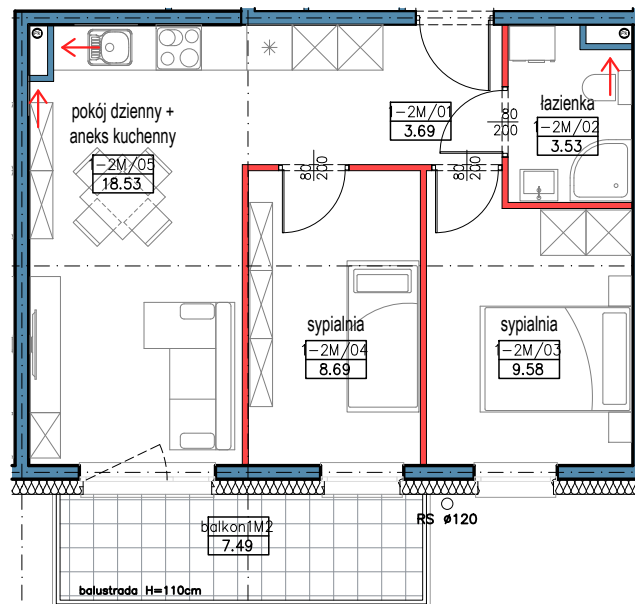
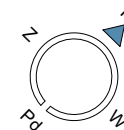
| MIESZKANIE M2 – LOKAL NR 18 | |
|-------------------------------|--------------|
| 1-2M/01 PRZEDPOKÓJ | 3.69 |
| 1-2M/02 ŁAZIENKA | 3.53 |
| 1-2M/03 POKÓJ | 9.58 |
| 1-2M/04 POKÓJ | 8.69 |
| 1-2M/05 POK. DZIENNY+ANEKS K. | 18.53 |
| RAZEM MIESZKANIE M2 | 44.02 |



Z.U.B. "MYTYCH" SP. Z O.O.
ul. Żyrardowska 83c, 82-300 Elbląg

tel. 55 611 01 85
e-mail: mytych@mytych.com.pl
www.mytych.com.pl

MYTYCH



1. POWIERZCHNIA UŻYTKOWA APARTAMENTU OKREŚLONA JEST NA PODSTAWIE ROZPORZĄDZENIA MINISTRA TRANSPORTU, BUDOWNICTWA I GOSPODARKI MORSKIEJ Z DNIA 25.04.2012 R. W SPRAWIE SZCZEGÓŁOWEGO ZAKRESU I FORMY PROJEKTU BUDOWLANEGO (DZ. U. Z 2012 R. POZ. 462 ZE ZM.), ZGODNIE Z POLSKĄ NORMĄ PN-ISO 9836.
2. WYMIARY POMIESZCZENI, APARTAMENTYZACJE PRZYBÓRÓW SANITARNYCH ITP. PODANO ZGODNIE Z PROJEKTEM BUDOWLANYM. MOGĄ WYSTĄPIĆ NIEWIELKIE RÓŻNICE WYMIARÓW I USYTUOWANIA ELEMENTÓW POWSTAŁE W TRAKCIE REALIZACJI PRAC BUDOWLANYCH.
3. ZE WZGLĘDU NA TRWAJĄCE PRACE PROJEKTOWE, POWIERZCHNIE MOGĄ ULEĆ ZMIANIE.
4. POMIARY POD PROJEKT ARANŻACJI, ZAKUP MEBLI, URZĄDZEŃ I WYPOSAŻENIA NALEŻY WYKONAĆ Z NATURY PO ZAKOŃCZENIU REALIZACJI.
5. WYPOSAŻENIE POMIESZCZEŃ PRZEDSTAWIONO W CELU PREZENTACJI PROPOZYCJI ARANŻACJI I NIE JEST ONO OBJĘTE OFERTĄ SPRZEDAŻY APARTAMENTU MIESZKALNEGO.
6. WYJŚCIE NA TARAS/ LOGGIĘ - MOŻLIWA RÓŻNICA POZIOMÓW.
7. NINIEJSZY PROJEKT NIE STANOWI OFERTY W ROZUMIENIU PRZEPISÓW KODEKSU CYWILNEGO.
8. PROJEKT CHRONIONY PRAWEM AUTORSKIM ORAZ NIEPRZEZNACZONY DO CELÓW WYKONAWCZYCH.



ŚCIANY KONSTRUKCYJNE, KOMINY -
BRAK MOŻLIWOŚCI WYBURZENIA

ŚCIANY DZIAŁOWE - MOŻLIWOŚĆ
INNEJ ARANŻACJI