

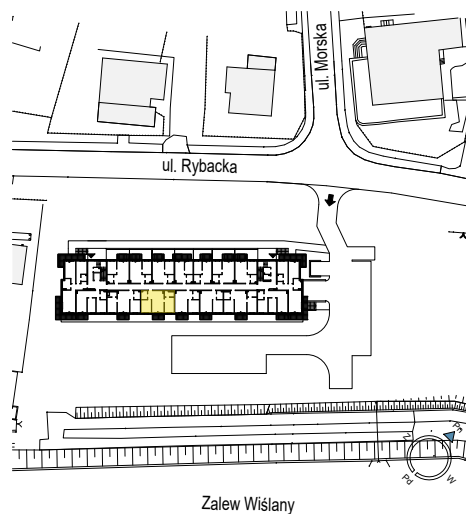
apartamenty
RYBACKA 58A



KĄTY RYBACKIE
UL. RYBACKA 58A

Piętro: **2** Apartament: **M36**

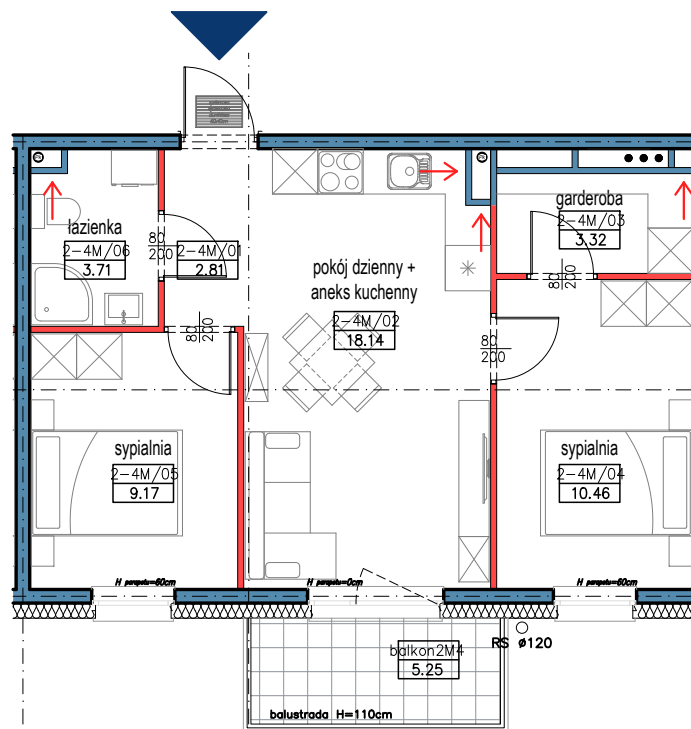
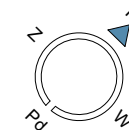
MIESZKANIE M4 – LOKAL NR 36	
2-4M/01 PRZEDPOKÓJ	2.81
2-4M/02 POK. DZIENNY+ANEKS K.	18.14
2-4M/03 GARDEROBA	3.32
2-4M/04 POKÓJ	10.46
2-4M/05 POKÓJ	9.17
2-4M/06 ŁAZIENKA	3.71
RAZEM MIESZKANIE M4	47.61



Z.U.B. "MYTYCH" SP. Z O.O.
ul. Żyrardowska 83c, 82-300 Elbląg


tel. 55 611 01 85
e-mail: mytych@mytych.com.pl
www.mytych.com.pl

 **MYTYCH**



1. POWIERZCHNIA UŻYTKOWA APARTAMENTU OKREŚLONA JEST NA PODSTAWIE ROZPORZĄDZENIA MINISTRA TRANSPORTU, BUDOWNICTWA I GOSPODARKI MORSKIEJ Z DNIA 25.04.2012 R. W SPRAWIE SZCZEGÓŁOWEGO ZAKRESU I FORMY PROJEKTU BUDOWLANEGO (DZ. U. Z 2012 R. POZ. 462 ZE ZM.), ZGODNIE Z POLSKĄ NORMĄ PN-ISO 9836.
2. WYMIARY POMIESZCZENI, APARTAMENTYZACJE PRZYBORÓW SANITARNYCH ITP. PODANO ZGODNIE Z PROJEKTEM BUDOWLANYM. MOGĄ WYSTĄPIĆ NIEWIELKIE RÓŻNICE WYMIARÓW I USYTUOWANIA ELEMENTÓW POWSTAŁE W TRAKCIE REALIZACJI PRAC BUDOWLANYCH.
3. ZE WZGLĘDU NA TRWAJĄCE PRACE PROJEKTOWE, POWIERZCHNIE MOGĄ ULEĆ ZMIANIE.
4. POMIARY POD PROJEKT ARANŻACJI, ZAKUP MEBLI, URZĄDZEŃ I WYPOSAŻENIA NALEŻY WYKONAĆ Z NATURY PO ZAKOŃCZENIU REALIZACJI.
5. WYPOSAŻENIE POMIESZCZEŃ PRZEDSTAWIONO W CELU PREZENTACJI PROPOZYCJI ARANŻACJI I NIE JEST ONO OBJĘTE OFERTĄ SPRZEDAŻY APARTAMENTU MIESZKALNEGO.
6. WYJŚCIE NA TARAS/ LOGGIĘ - MOŻLIWA RÓŻNICA POZIOMÓW.
7. NINIEJSZY PROJEKT NIE STANOWI OFERTY W ROZUMIENIU PRZEPISÓW KODEKSU CYWILNEGO.
8. PROJEKT CHRONIONY PRAWEM AUTORSKIM ORAZ NIEPRZEZNACZONY DO CELÓW WYKONAWCZYCH.



 ŚCIANY KONSTRUKCYJNE, KOMINY -
BRAK MOŻLIWOŚCI WYBURZENIA

 ŚCIANY DZIAŁOWE - MOŻLIWOŚĆ
INNEJ ARANŻACJI